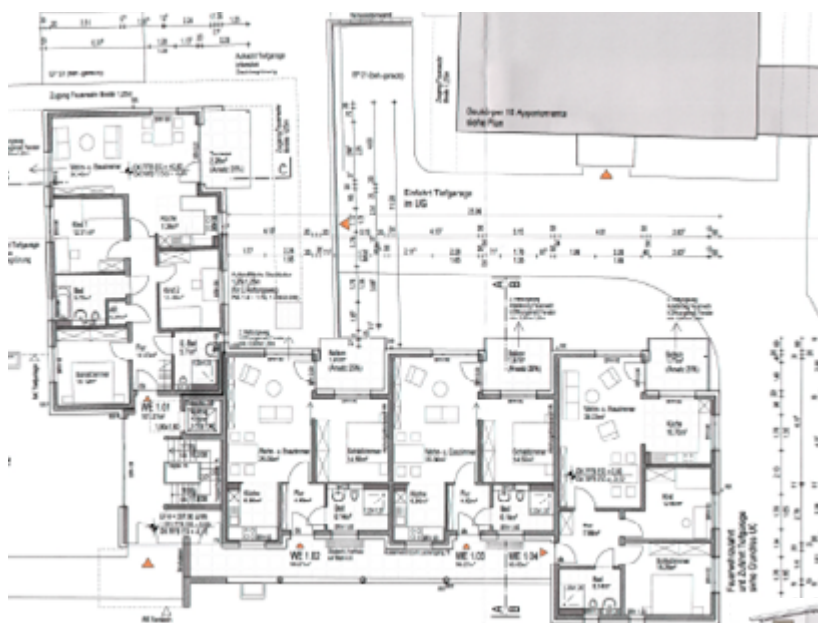


## Inklusive Bauprojektförderung: Inklusives Wohnprojekt Wermelskirchen

Der gemeinnützige Bauverein Wermelskirchen eG hat ein barrierearmes Wohnquartier, das insgesamt drei Mehrfamilienhäuser umfasst, errichtet. Eines dieser Mehrfamilienhäuser (Schwanen 41) wird durch die inklusive Bauprojektförderung des LVR gefördert. Es beinhaltet zehn Wohneinheiten (Apartments). Das Wohnangebot richtet sich insbesondere an junge Menschen mit und ohne Beeinträchtigungen.

Bauherr*in:	Gem. Bauverein Wermelskirchen eG
Bauort:	Schwanen 41 in 42929 Wermelskirchen
Projektziel:	Inklusives Wohnhaus mit 10 Nutzungseinheiten – zzgl. Gemeinschaftsraum & Betreuungspunkt
Bezug:	Februar 2023
Lage:	Das Bauobjekt befindet sich in ruhiger Innenstadtlage mit guter infrastruktureller Einbindung (u.a. Einkaufsmöglichkeiten, medizinische Versorgung, Kirmesplatz, ÖPNV)
Förderung:	Inklusive Bauprojektförderung durch den Landschaftsverband Rheinland in Höhe von 170.000 Euro



Grundriss des Erdgeschosses



Bauplanung